

# Návod MAX VACUUM PUMP

FLEXTAIL™

-MP01NR01-

## MAX VACUUM PUMP

### Funkce



### Koncovka



2

## Technické parametry

Váha	335 g ± 10
Rozměry	62,5 x 75,5 x 117 mm
Kompresní poměr pro vakuové pytle	až 90 %
Podtlak	10 kPa
Výkon	72 W
Proud	6 A
Výdrž baterie	25 min.
Kapacita baterie	500 mAh
Obsah balení	MAX Boat Pump USB kabel typ C Návod skladovací pytlík koncovka
Certifikace	CE, FCC, RoHS

3

## Návod k použití MAX Vacuum Pump

<b>Produkt</b>	Podívejte se na obrázky
<b>Použití</b>	Podívejte se na obrázky
<b>Skladování a přeprava</b>	Podívejte se na obrázky
<b>Péče a údržba</b>	Podívejte se na obrázky

### Řešení problémů

Pokud produkt nefunguje:

- Připojte nabíječku a zkontrolujte napájení.
- Zkontrolujte, není-li na povrchu voda nebo jiná kapalina.
- Zkontrolujte, jestli nejsou ventilátory zablokované.
- Opakovaně stiskněte spínač.
- Máte jiné otázky? Obráťte se na svého prodejce FLEXTAIL nebo nás kontaktujte na [service@flectailgear.com](mailto:service@flectailgear.com)

### Náhradní díly

K tomuto produktu nejsou žádné náhradní díly kromě napájecího kabelu a dvou koncovek.

### Varování

- Pumpu nepoužívejte nepřetržitě více než 10 minut. Před dalším použitím počkejte nejméně 5 minut.
- Nedávejte na delší dobu pod vodu.
- Nasávací a výstupní otvor udržujte čistý.
- Při chodu pumpy nestrkejte prsty do nasávacího a výstupního otvoru.
- Při spuštění pumpy se neďte do nasávacího ani výstupního otvoru.
- Děti mladší 12 let mohou vzduchovou pumpu používat pouze pod dohledem dospělého.
- Před použitím zkontrolujte, zda pumpa správně funguje.

FLEXTAIL není zodpovědný za přímé, nepřímé či náhodné škody vzniklé používáním tohoto produktu. Uživatelé jsou výhradně zodpovědní za své činy a jejich konsekvence.

### Záruční podmínky

Záruka v délce jednoho roku se vztahuje na vady materiálu a zpracování. Je poskytována výhradně původnímu maloobchodnímu spotřebiteli/kupujícímu na základě předložení dokladu o koupi.

Pokud spotřebitel zjistí skrytou vadu, měl by produkt vrátit na místo nákupu. Pokud to není možné, vraťte produkt, prosím, na uvedenou/naši adresu. Produkt dle posouzení stavu a opravíme nebo vyměníme. Tento servis se týká záruční doby. Po jejím uplynutí požádejte servis neposkytujeme.

V případě jakékoli reklamace si vyhrajujeme právo požadovat doklad o koupi.

### Vyloučení záruky

Záruka se nevztahuje na běžné opotřebení, neoprávněné úpravy či změny, nesprávné použití, nesprávnou údržbu, nehodu, nesprávné používání či použití k účelu, pro který není výrobek určen.

Podmínky reklamace se mohou lišit v různých zemích v souladu s místními zákony.

Kromě výslovně uvedených v této záruce neneseme odpovědnost za přímé, nepřímé náhodné nebo jiné druhy škod vyplývajících z používání produktu nebo z něj vyplývajících. Tato záruka nahrazuje všechny ostatní záruky. Výslovně nebo předpokládané, včetně, ale nikoli výhradně, předpokládaných záruk obchodovatelnosti nebo vhodnosti pro určitý účel (některé státy nedovolují vyloučení nebo omezení náhodných nebo následných škod nebo umožňují omezení doby předpokládané záruky, takže výše uvedené výjimky se na vás nemusí vztahovat).

### Vyrobeno v Číně:

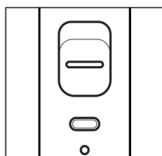
Shanghai Flectail Technology Co., Ltd, [www.flectail.com](http://www.flectail.com)

### Distributor:

Ing. Jiří Najman, IČ: 41440056, Masarykova 885, 252 63 Roztoky  
tel.: +420 608 003 461, [shop@kajakarshop.cz](http://shop@kajakarshop.cz), [www.flectail.cz](http://www.flectail.cz)

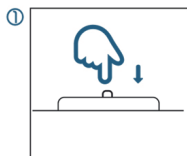
7

## Návod k použití

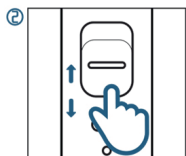


Hlavní spínač

Hlavní spínač má design, který zabraňuje neúmyslné aktivaci. Před použitím čtěte pozorně následující instrukce.

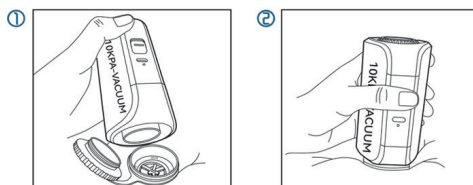


Tlačítko hlavního spínače nejdřív stiskněte...



...a pak přepněte.

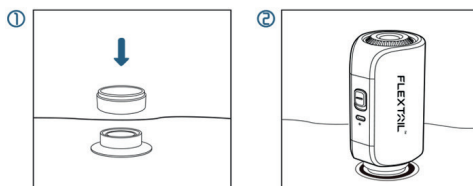
### Vyfukování samonafukovací karimatky



Napojte speciální koncovku k vzduchovému ventilu

Připojte pumpu a zapněte ji

### Vakuování skladovacích pytlů



Napojte speciální koncovku na vakuový pytel

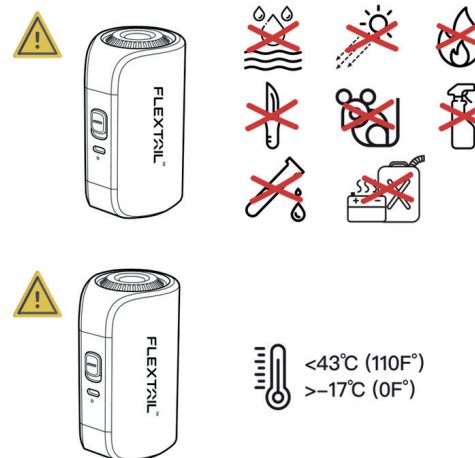
Připojte pumpu a zapněte ji

4

5

### Schéma indikátoru napájení

Indikátor vybití baterie	Indikátor nabíjení baterie
Červená 0%–10%	Červená 0%–99%
Červené světlo znamená, že baterie potřebuje dobít.	Zelená 100%



<math><43^{\circ}\text{C}</math> (110F°)  
>–17°C (0F°)

6